



FIT-jelentés :: 2009

Telephelyi jelentés

8. évfolyam :: Általános iskola

Szabó István Általános Iskola és Óvoda

8372 Cserszegtomaj, Iskola u. 17.

OM azonosító: 037532

Telephely kódja: 001



OKTATÁSI ÉS KULTURÁLIS MINISZTERIUM



Közoktatási Mérés
Értékelési Osztály



Oktatási Hivatal

Létszám adatok

A telephely létszámadatai az általános iskolai képzéstípusban a 8. évfolyamon

Osztály neve	Tanulók száma					
	Összesen	SNI tanulók	Mentesült tanulók	HHH tanulók	Jelentésre jogosult tanulók	A jelentésben szereplők
1	17	1	0	1	16	14
Összesen	17	1	0	1	16	14

A Tanulói háttérkérdőívre és a családháttér-indexre vonatkozó létszám adatok

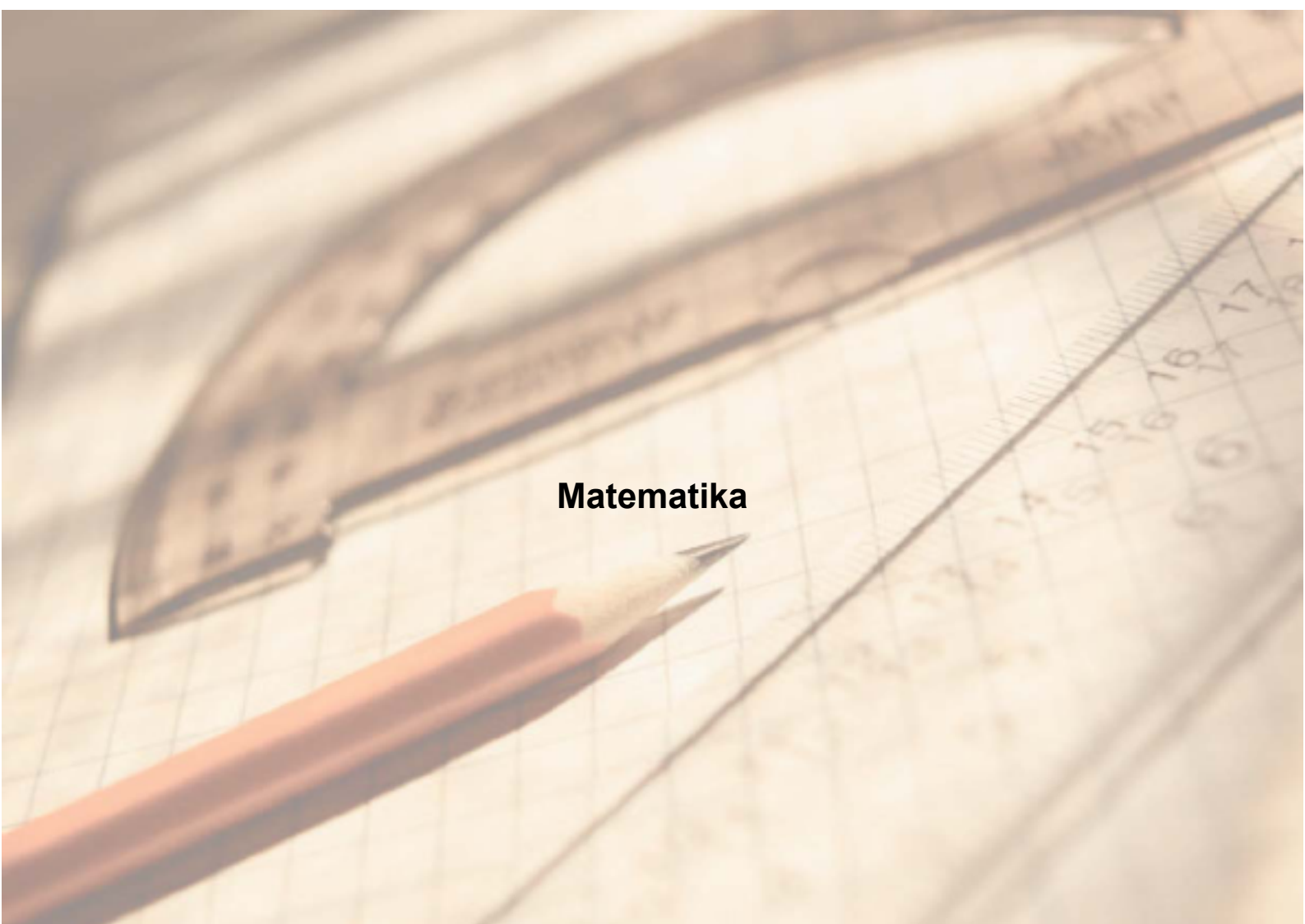
Osztály neve	Tanulók száma		
	Összesen	Tanulói kérdőívet kitöltötte	Van CSH-indexe
1	17	14	14
Összesen	17	14	14

Az SNI tanulók adatai

Sajátos nevelési igény típusa	Tanulók száma	
	SNI tanulók	Mentesültek a teszt megírása alól
Testi, érzékszervi vagy beszéd fogyatékos tanulók	0	0
Enyhe vagy középsúlyos értelmi fogyatékos vagy autista tanulók	0	0
A megismerő funkciók vagy a viselkedés fejlődésének (organikus okra visszavezethető vagy vissza nem vezethető) tartós és súlyos rendellenességével küzdő tanulók	1	0
Összesen	1	0

A mentesülő tanulók adatai

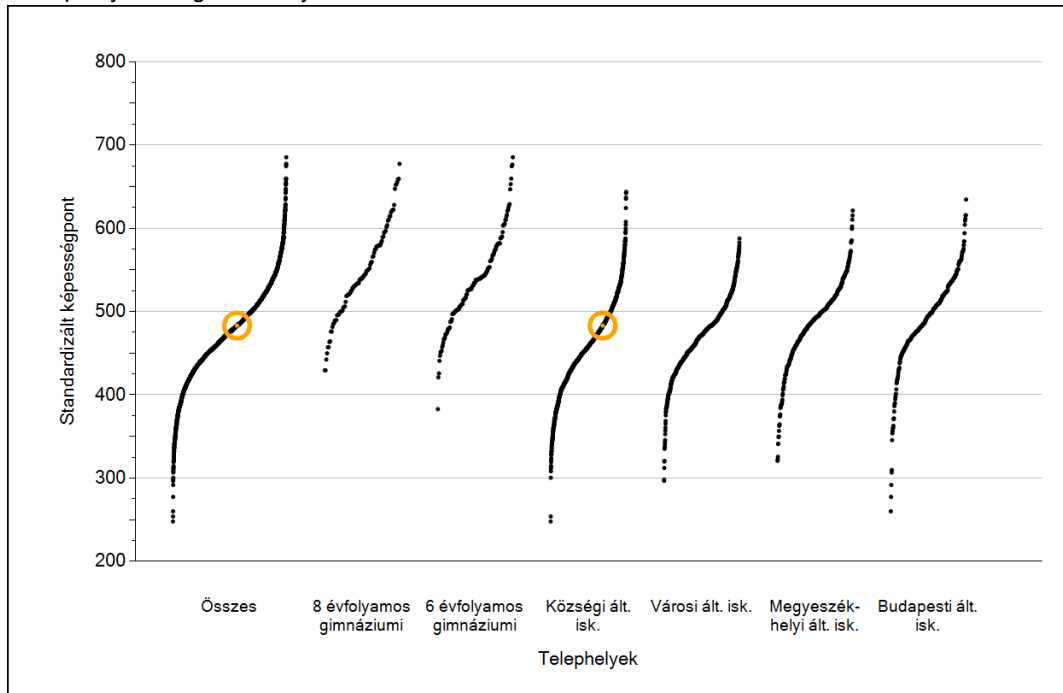
A mentesség oka	Tanulók száma
SNI tanuló	0
Ideiglenes sérülés miatt mentesített tanuló	0
Nyelvi szempontból mentesíthető tanuló	0
Összesen	0



Matematika

1 Átlageredmények

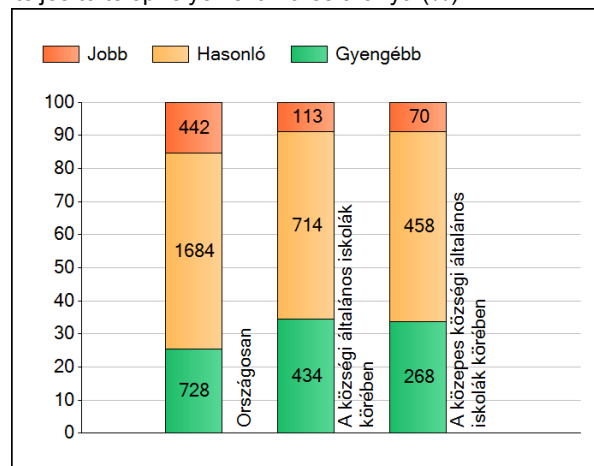
A telephelyek átlageredményeinek összehasonlítása



Az Önök eredményei a községi általános iskolai telephelyek eredményeihez viszonyítva



A szignifikánsan jobban, hasonlóan, illetve gyengébben teljesítő telephelyek száma és aránya (%)

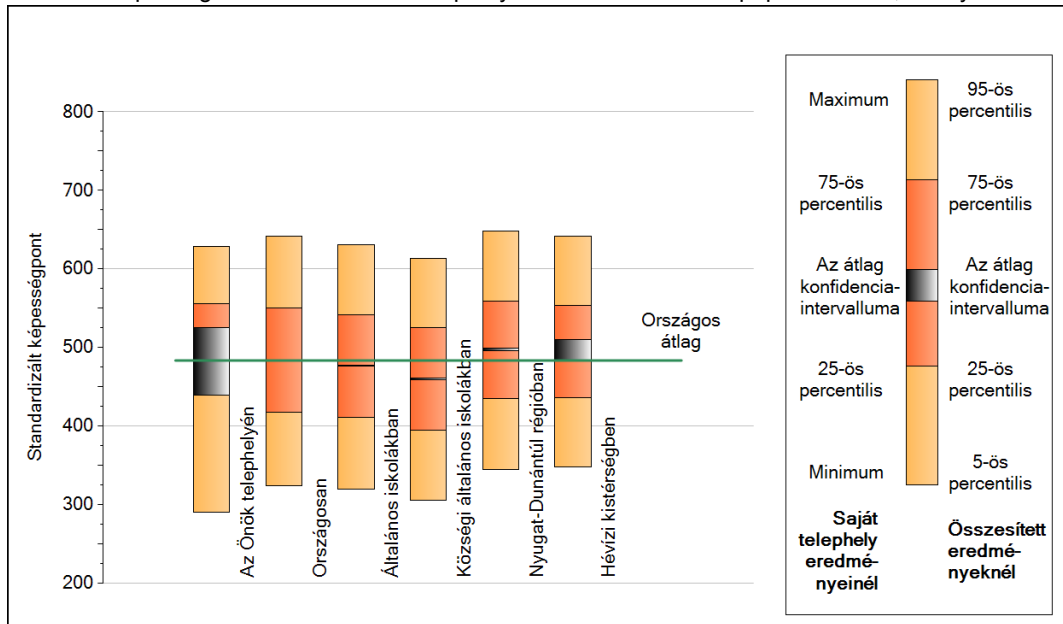


A tanulók átlageredménye és az átlag megbízhatósági tartománya (konfidencia-intervalluma)

Az Önök telephelyén	483 (440;526)		
Országosan	484 (483;484)		
8 évfolyamos gimnáziumokban	554 (553;557)		
6 évfolyamos gimnáziumokban	547 (546;549)		
Ált. isk.	477 (476;477)		
Községi ált. isk.	460 (459;461)		
Városi ált. isk.	474 (473;474)		
Megyeszékhelyi ált. isk.	497 (496;498)		
Budapesti ált. isk.	497 (496;498)		
		Kis községek ált. isk.	458 (456;461)
		Közepes községek ált. isk.	459 (458;460)
		Nagy községek ált. isk.	463 (461;464)

2 A képességeloszlás néhány jellemzője

A tanulók képességeloszlása az Önök telephelyén és azokban a részpopulációkban, amelyekbe Önök is tartoznak



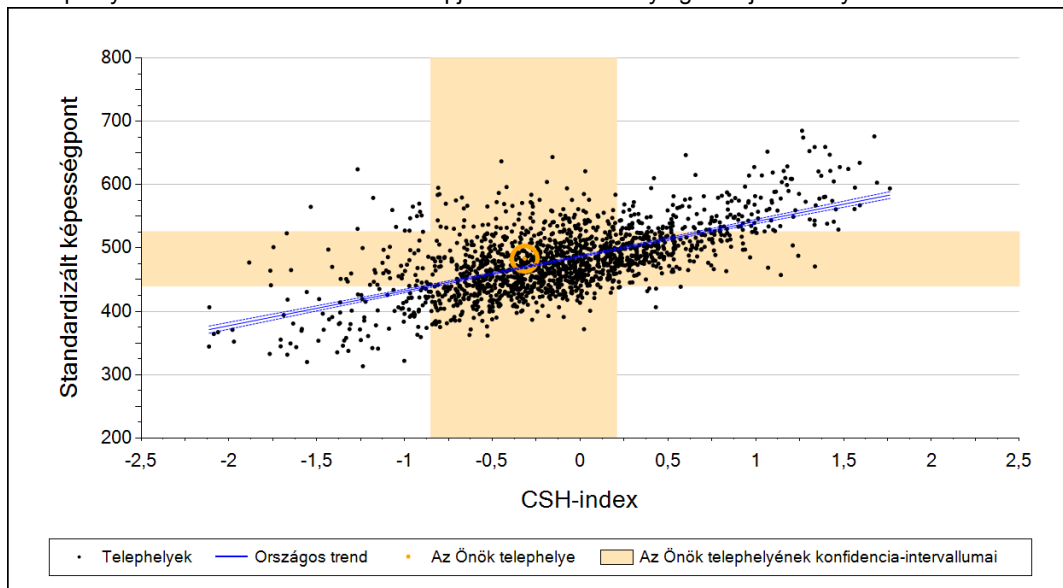
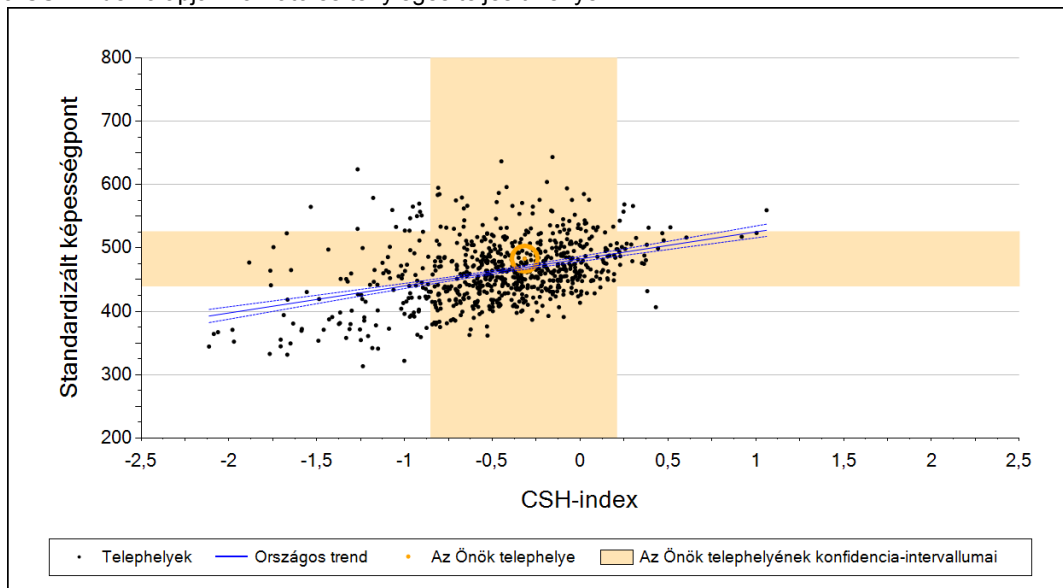
A tanulók képességeloszlása az egyes részpopulációkban

	Min. / 5-ös perc.	25-ös perc.	Átlag (konf. int.)	75-ös perc.	Max. / 95-ös perc.
Az Önök telephelyén	291	457	483 (440;526)	556	629
Országosan	324	417	484 (483;484)	550	642
Általános iskolákban	320	412	477 (476;477)	542	631
Községi általános iskolákban	306	395	460 (459;461)	525	614
Nyugat-Dunántúl régióban	345	435	498 (496;499)	559	648
Hévízi kistérségben	348	436	497 (483;511)	554	641

3

Átlageredmény a CSH-index tükrében*

A telephelyek tanulóinak a CSH-index alapján várható és tényleges teljesítménye

A községi általános iskolai telephelyek tanulóinak
a CSH-index alapján várható és tényleges teljesítményeTelephelyeik eredménye a regressziós becslés
alapján "elvárható" eredmény tükrében

Telephelyük tényleges eredménye	483	(440;526)
Várható eredmény az összes telephelyre illesztett regressziós egyenes alapján	470	(a tényleges eredmény ettől nem különbözik szignifikánsan)
Várható eredmény a községi telephelyekre illesztett regressziós egyenes alapján	469	(a tényleges eredmény ettől nem különbözik szignifikánsan)

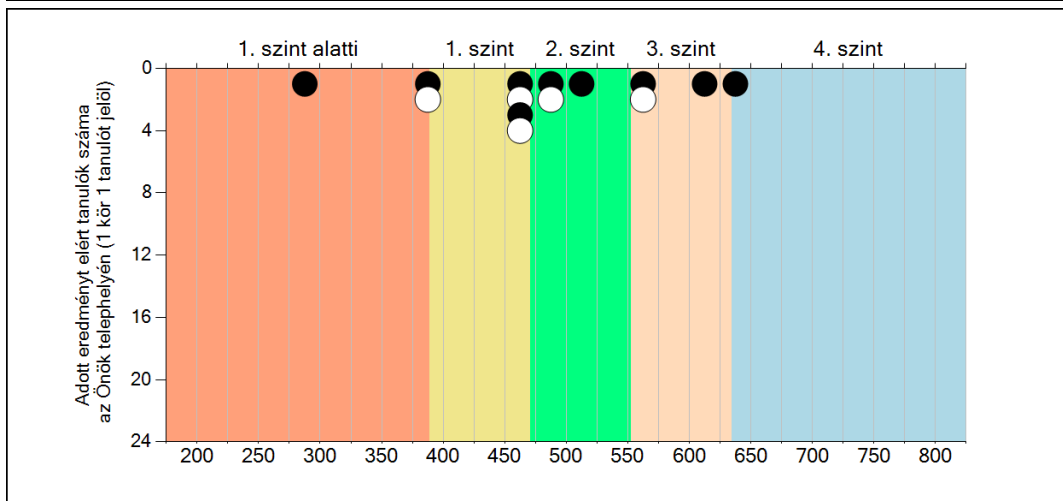
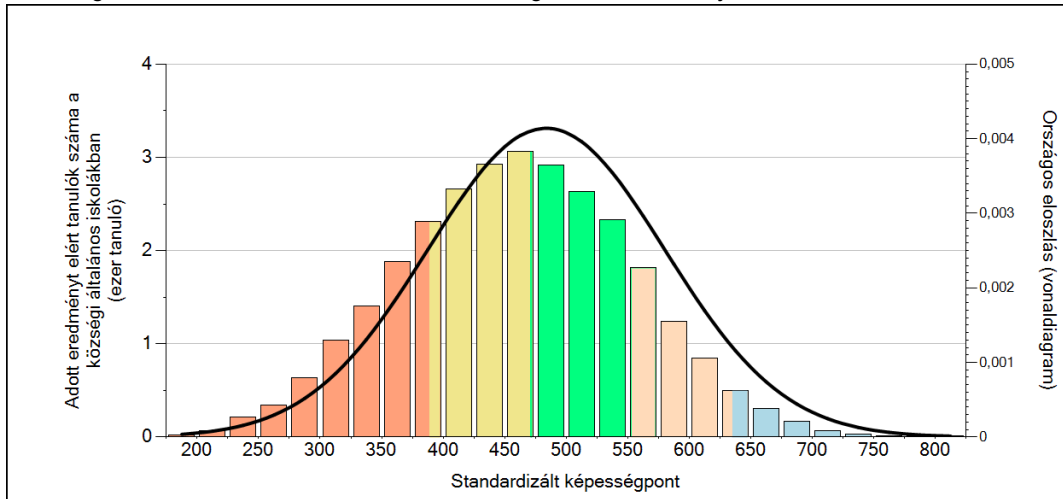
A CSH-index átlagértéke és az átlag megbízhatósági tartománya

Az Önök telephelyén	-0,316	(-0,852;0,208)
Országosan	0,000	(-0,005;0,004)
Községi általános iskolákban	-0,463	(-0,476;-0,452)

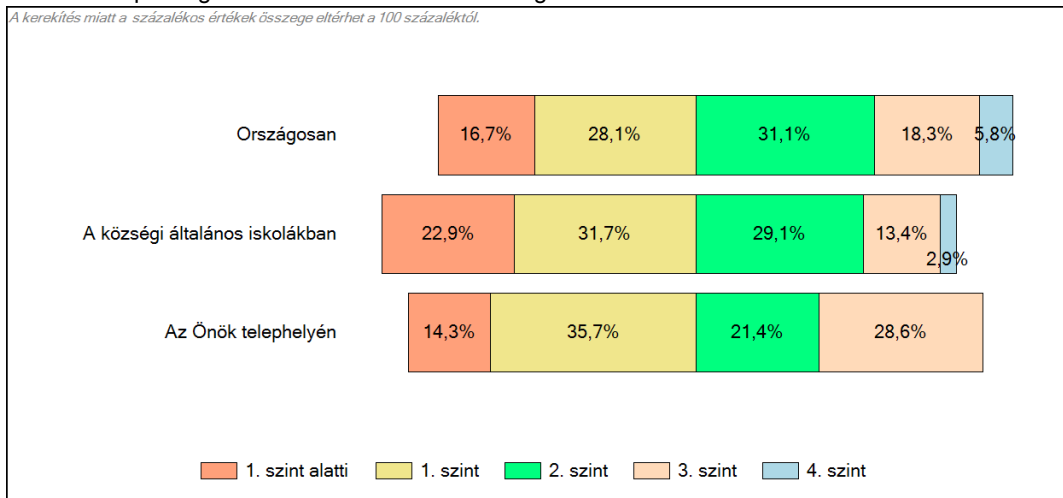
* Csak azok a telephelyek szerepelnek az ábrákon, amelyeken legalább a diákok kétharmadára kiszámítható a CSH-index, és a CSH-indexszel rendelkező diákok átlaga beleesik az összes diák képességátlagának konfidencia-intervallumába mindkét felmért terület esetében.

4 Képességeloszlás

Az országos eloszlás, valamint a tanulók eredményei a községi általános iskolákban és az Önök községi általános iskolájában



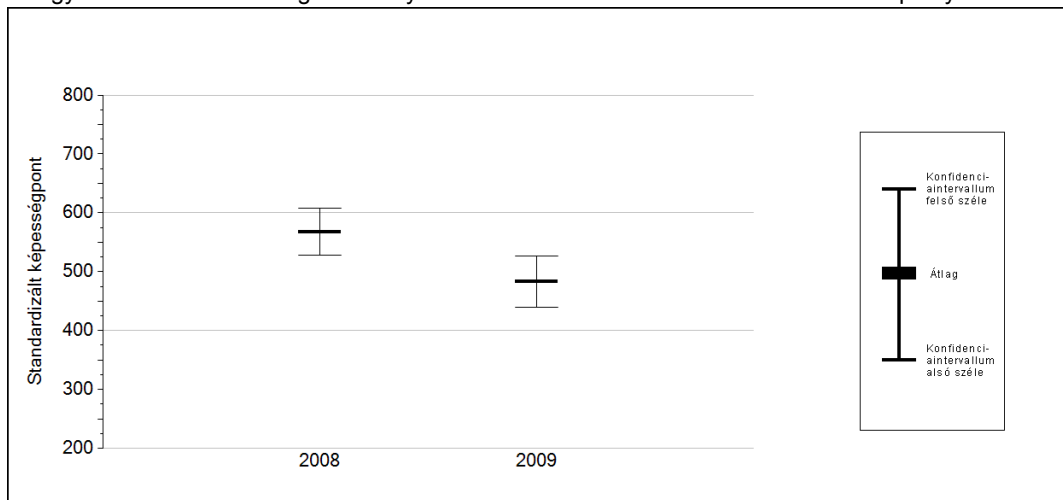
A tanulók képességszintek szerinti százalékos megoszlása



5a

Az átlageredmény változása

Az egyes években elért átlageredmények és konfidencia-intervallumaik az Önök telephelyén



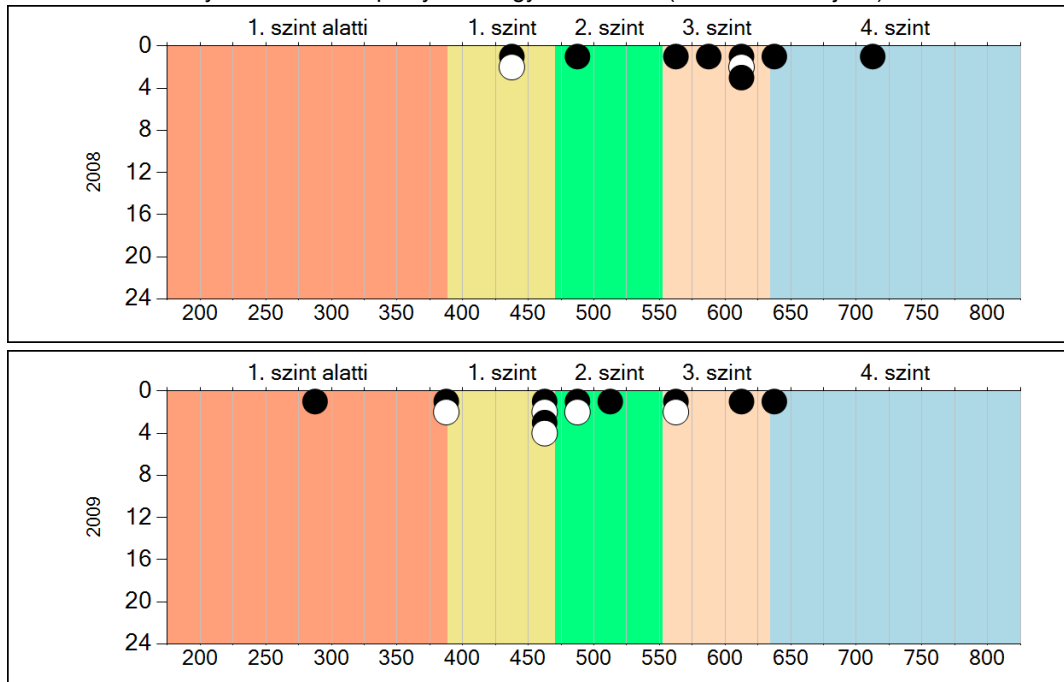
Év	Átlag (konf. int.)	A 2009. évi eredmény és a korábbi évek eredményei közötti különbség (konf.int.)
2009	483 (440;526)	-
2008	568 (528;608)	-85 (-150;-30)

- ↑ A 2009. évi eredmény szignifikánsan magasabb
- Nincs szignifikáns változás a 2009. évi eredményekben
- ↓ A 2009. évi eredmény szignifikánsan alacsonyabb

5b

A képességeloszlás változása

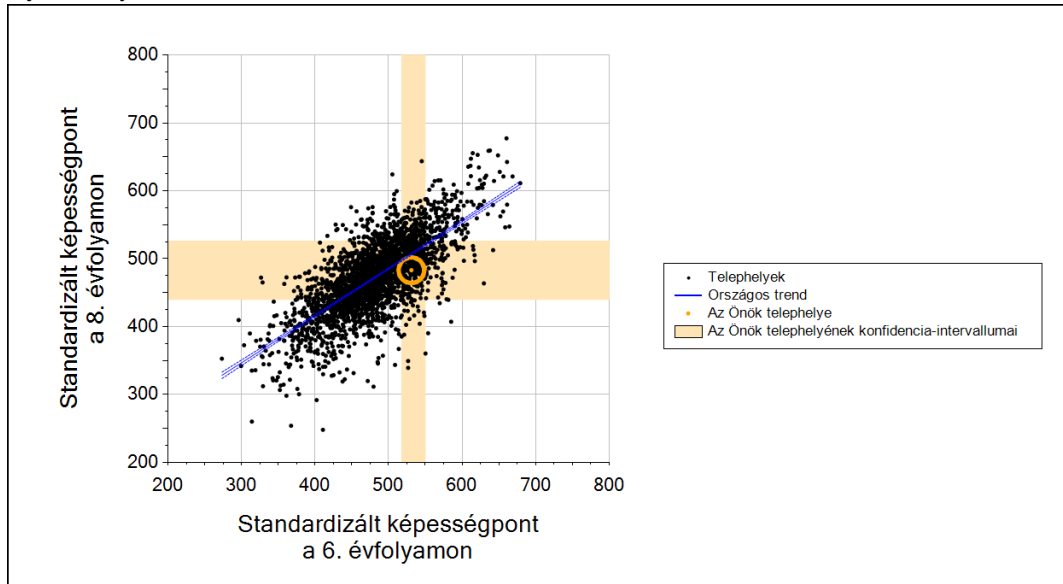
A tanulók eredményei az Önök telephelyén az egyes években (1 kör 1 tanulót jelöl)



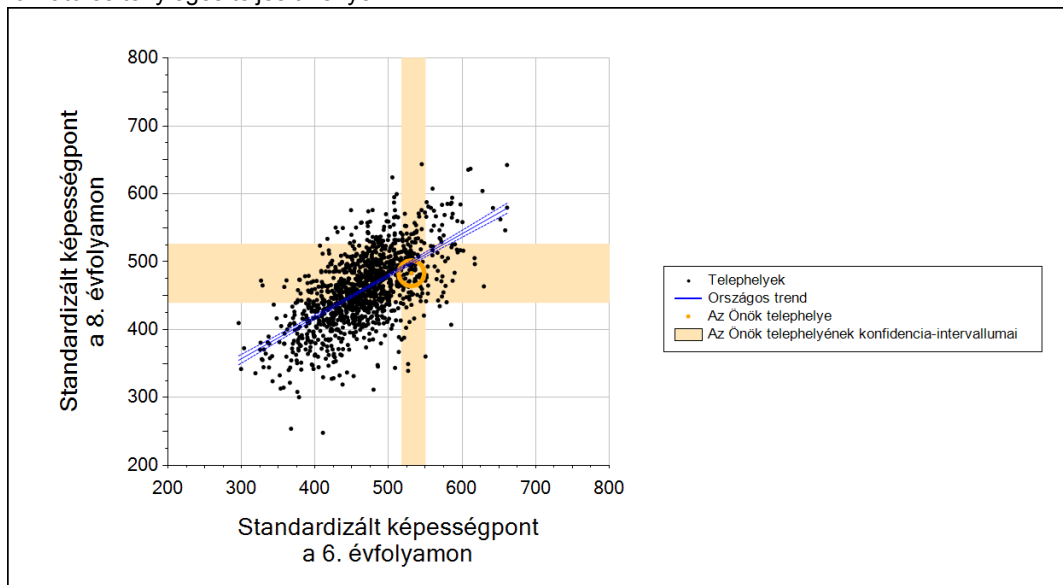
6

Átlageredmény a 6. évfolyamos eredmények tükrében

A telephely 8. évfolyamos tanulóinak a 6. évfolyamos tanulók eredménye alapján várható és tényleges teljesítménye



A községi általános iskolai telephelyek 8. évfolyamos tanulóinak a 6. évfolyamos tanulók eredménye alapján várható és tényleges teljesítménye



Telephelyeik eredménye a regressziós becslés alapján "elvárható" eredmény tükrében

Telephelyük tényleges eredménye	483	(440;526)
Várható eredmény az összes telephelyre illesztett regressziós egyenes alapján	507	(a tényleges eredmény ettől nem különbözik szignifikánsan)
Várható eredmény a községi telephelyekre illesztett regressziós egyenes alapján	499	(a tényleges eredmény ettől nem különbözik szignifikánsan)

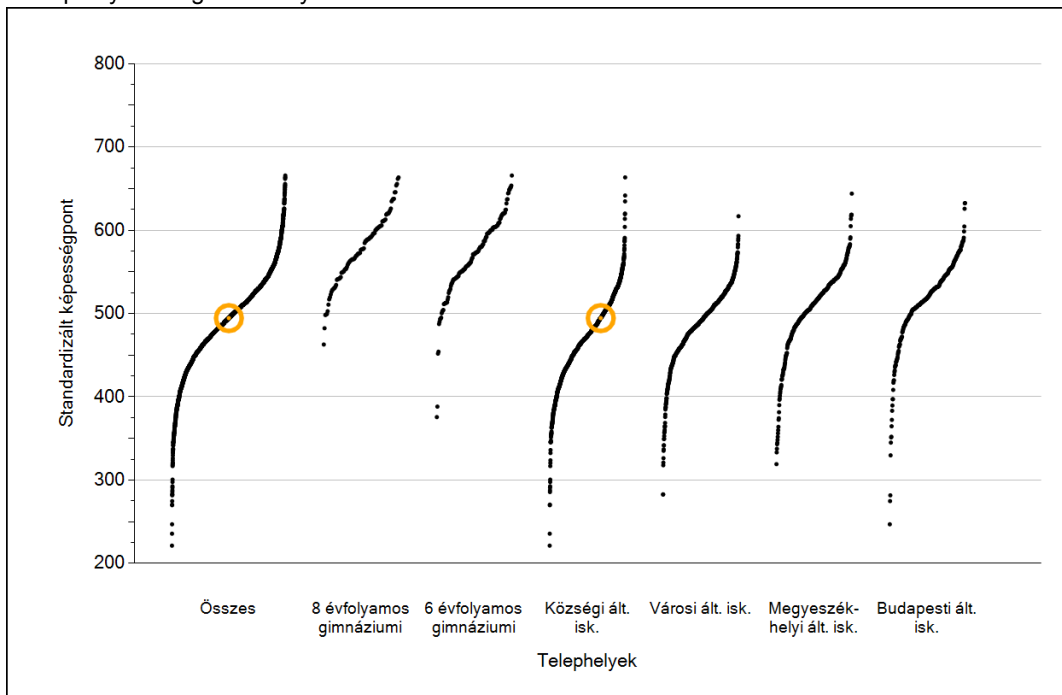


Szövegértés

1

Átlageredmények

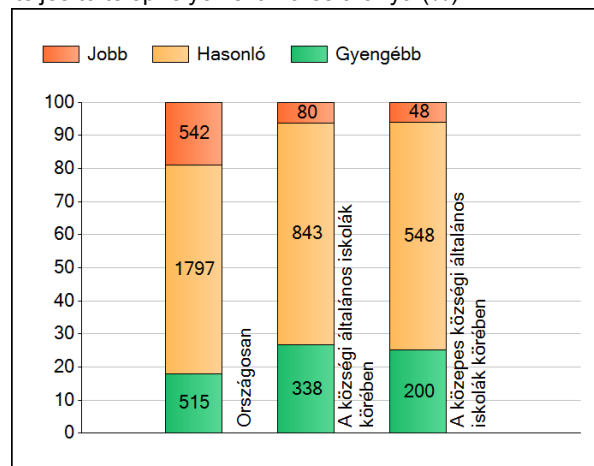
A telephelyek átlageredményeinek összehasonlítása



Az Önök eredményei a közési általános iskolai telephelyek eredményeihez viszonyítva



A szignifikánsan jobban, hasonlóan, illetve gyengébben teljesítő telephelyek száma és aránya (%)



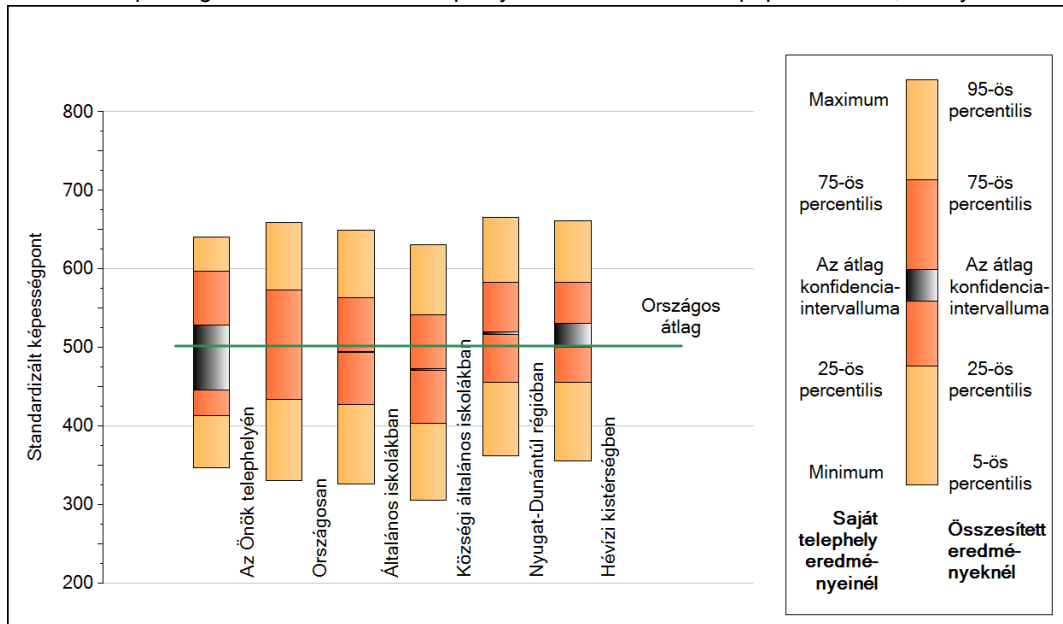
A tanulók átlageredménye és az átlag megbízhatósági tartománya (konfidencia-intervalluma)

Az Önök telephelyén	495 (446;529)		
Országosan	502 (502;503)		
8 évfolyamos gimnáziumokban	582 (580;583)		
6 évfolyamos gimnáziumokban	578 (577;580)		
Ált. isk.	494 (493;494)		
Közési ált. isk.	472 (471;473)		
Városi ált. isk.	491 (491;492)		
Megyeszékhelyi ált. isk.	517 (516;518)		
Budapesti ált. isk.	520 (519;521)		
		Kis községek ált. isk.	461 (458;463)
		Közepes községek ált. isk.	472 (471;473)
		Nagy községek ált. isk.	477 (476;479)

2

A képességeloszlás néhány jellemzője

A tanulók képességeloszlása az Önök telephelyén és azokban a részpopulációkban, amelyekbe Önök is tartoznak

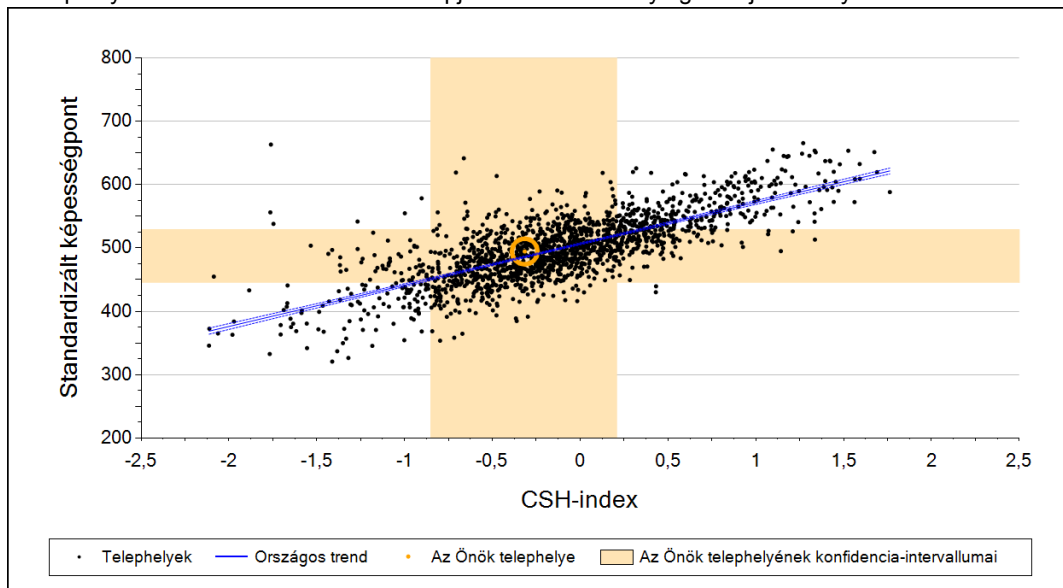


A tanulók képességeloszlása az egyes részpopulációkban

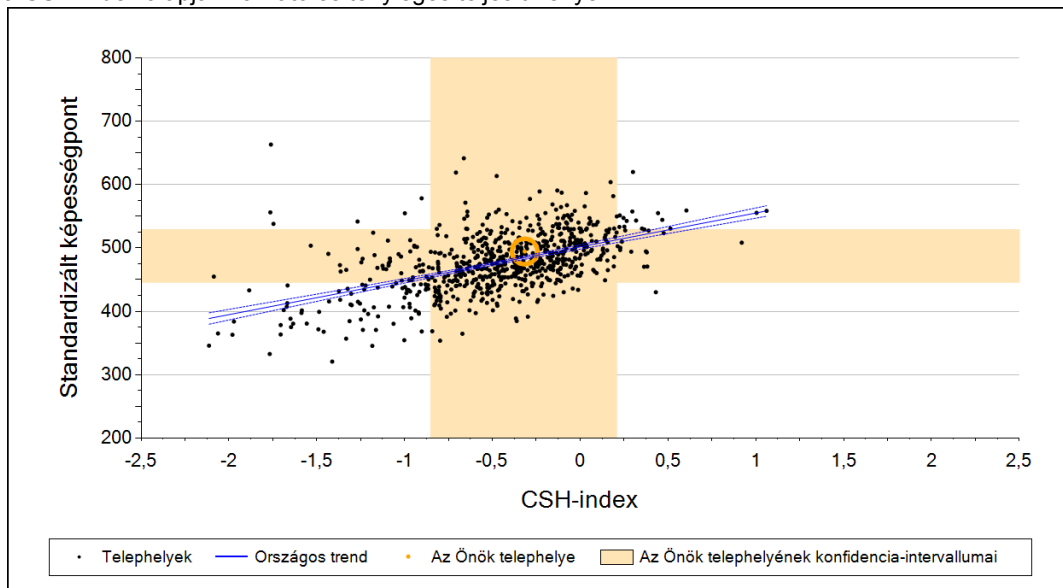
	Min. / 5-ös perc.	25-ös perc.	Átlag (konf. int.)	75-ös perc.	Max. / 95-ös perc.
Az Önök telephelyén	347	413	495 (446;529)	597	641
Országosan	331	434	502 (502;503)	574	659
Általános iskolákban	326	427	494 (493;494)	564	649
Községi általános iskolákban	306	404	472 (471;473)	542	631
Nyugat-Dunántúl régióban	362	456	518 (517;520)	583	666
Hévízi kistérségben	356	455	517 (500;531)	583	662

3 Átlageredmény a CSH-index tükrében*

A telephelyek tanulóinak a CSH-index alapján várható és tényleges teljesítménye



A községi általános iskolai telephelyek tanulóinak a CSH-index alapján várható és tényleges teljesítménye



Telephelyeik eredménye a regressziós becslés alapján "elvárható" eredmény tükrében

Telephelyük tényleges eredménye	495	(446;529)
Várható eredmény az összes telephelyre illesztett regressziós egyenes alapján	486	(a tényleges eredmény ettől nem különbözik szignifikánsan)
Várható eredmény a községi telephelyekre illesztett regressziós egyenes alapján	485	(a tényleges eredmény ettől nem különbözik szignifikánsan)

A CSH-index átlagértéke és az átlag megbízhatósági tartománya

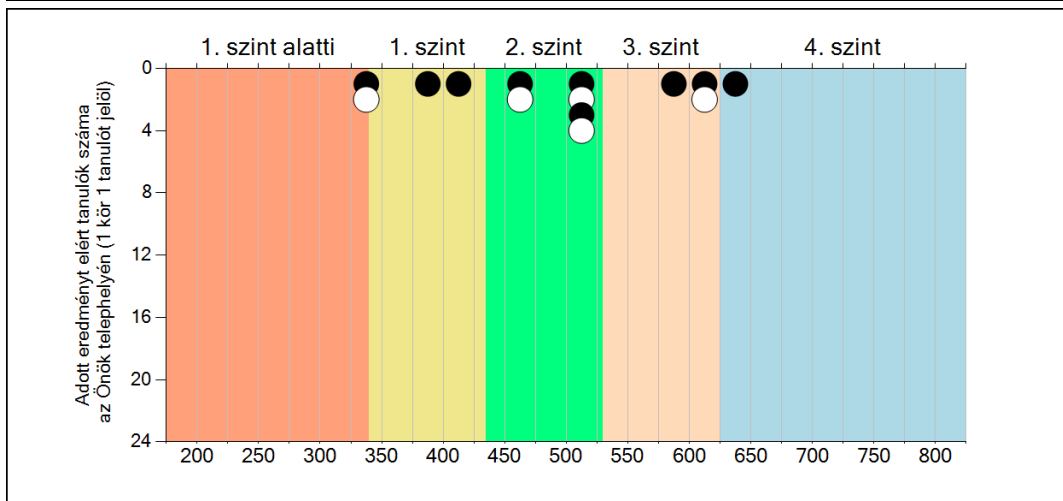
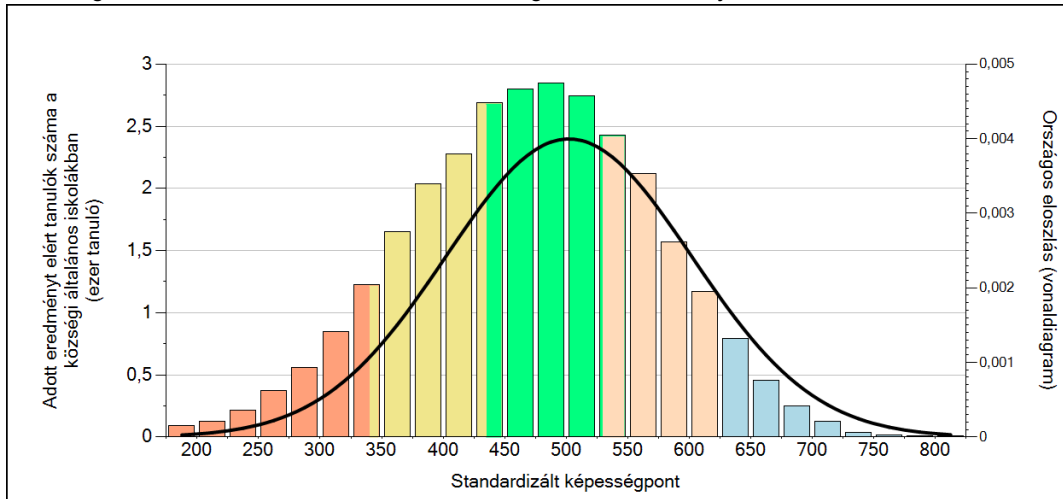
Az Önök telephelyén	-0,316	(-0,852;0,208)
Országosan	0,000	(-0,005;0,004)
Községi általános iskolákban	-0,463	(-0,476;-0,452)

* Csak azok a telephelyek szerepelnek az ábrákon, amelyeken legalább a diákok kétharmadára kiszámítható a CSH-index, és a CSH-indexszel rendelkező diákok átlaga beleesik az összes diák képességátlagának konfidencia-intervallumába mindkét felmért terület esetében.

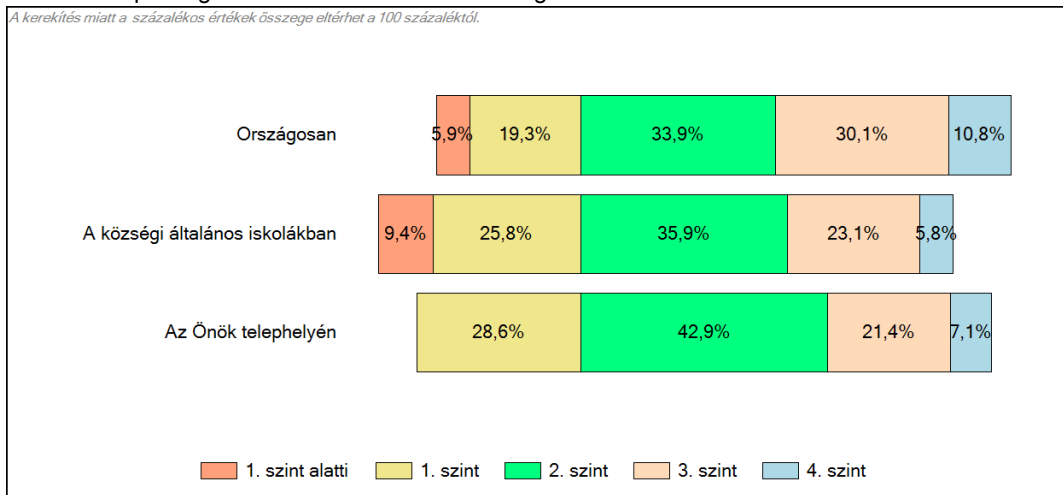
4

Képességeloszlás

Az országos eloszlás, valamint a tanulók eredményei a közési általános iskolákban és az Önök közési általános iskolájában

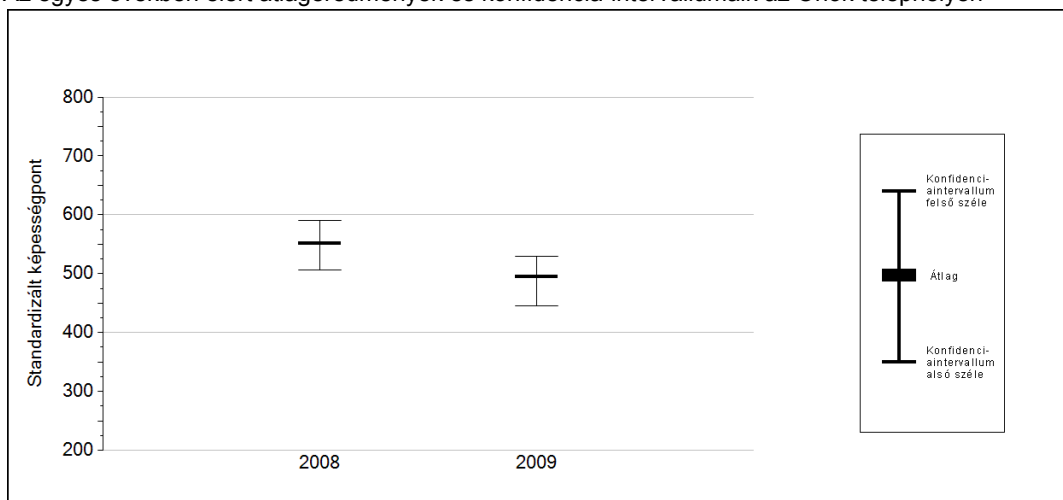


A tanulók képességszintek szerinti százalékos megoszlása



5a Az átlageredmény változása

Az egyes években elért átlageredmények és konfidencia-intervallumaik az Önök telephelyén



Év	Átlag (konf. int.)	A 2009. évi eredmény és a korábbi évek eredményei közötti különbség (konf.int.)
2009	495 (446;529)	-
2008	551 (506;590)	-56 (-125;0)

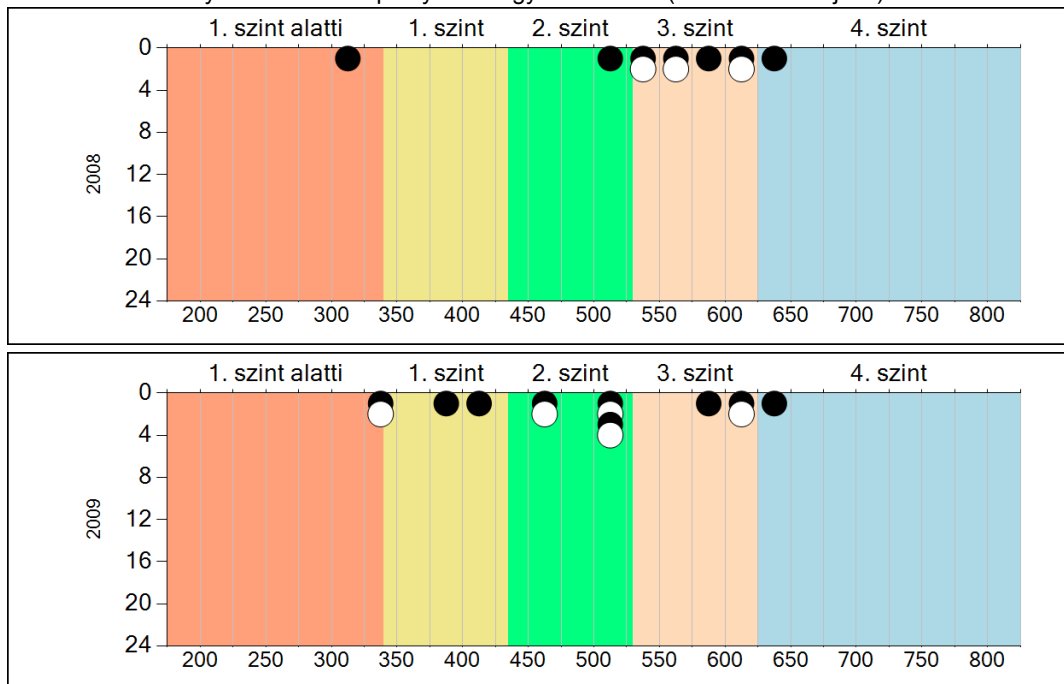
- ↑ A 2009. évi eredmény szignifikánsan magasabb
- Nincs szignifikáns változás a 2009. évi eredményekben
- ↓ A 2009. évi eredmény szignifikánsan alacsonyabb

Szövegértés

5b

A képességeloszlás változása

A tanulók eredményei az Önök telephelyén az egyes években (1 kör 1 tanulót jelöl)

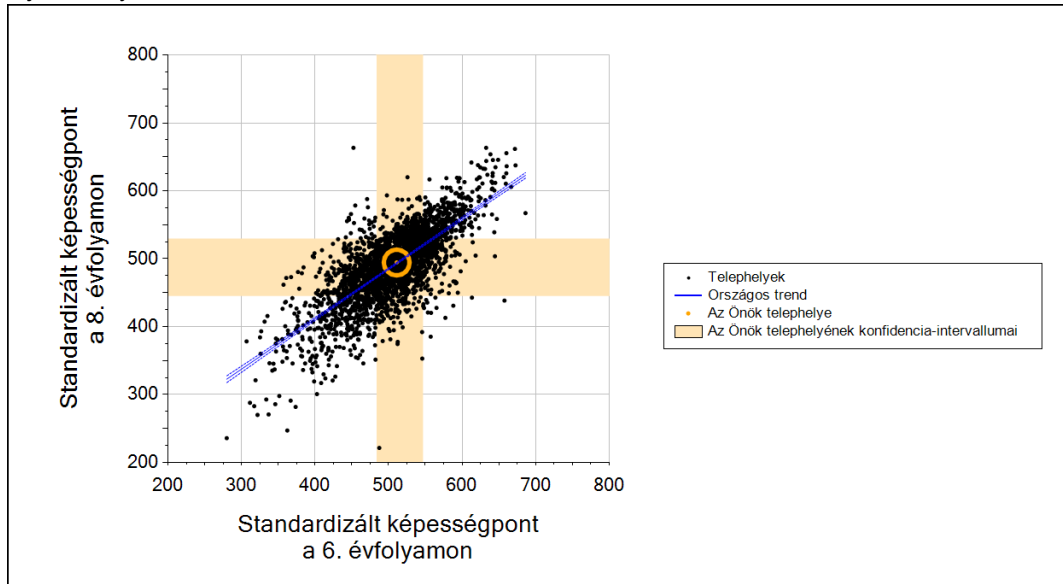


Szövegértés

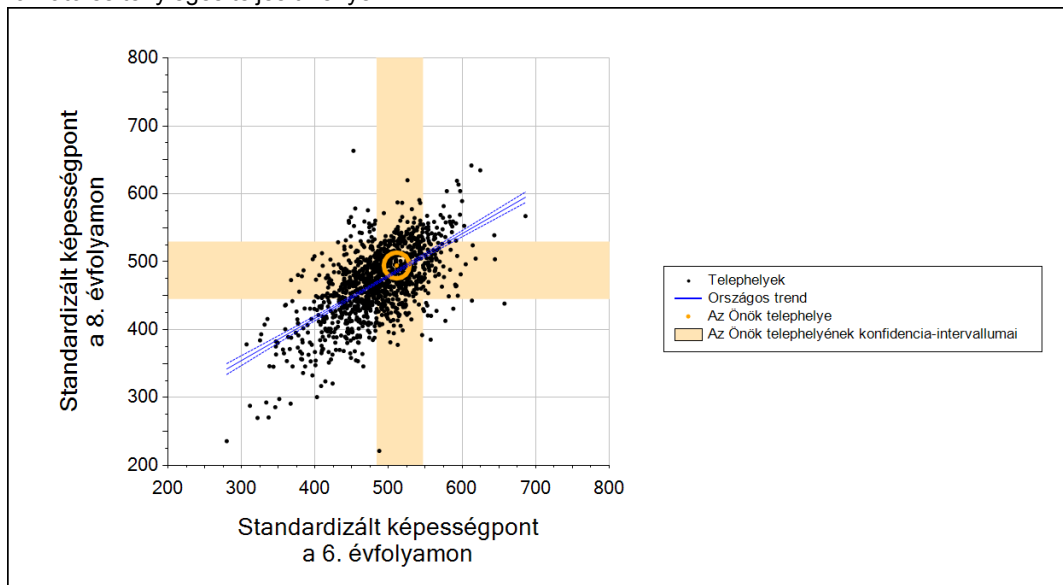
6

Átlageredmény a 6. évfolyamos eredmények tükrében

A telephely 8. évfolyamos tanulóinak a 6. évfolyamos tanulók eredménye alapján várható és tényleges teljesítménye



A községi általános iskolai telephelyek 8. évfolyamos tanulóinak a 6. évfolyamos tanulók eredménye alapján várható és tényleges teljesítménye



Telephelyeik eredménye a regressziós becslés alapján "elvárható" eredmény tükrében

Telephelyük tényleges eredménye	495	(446;529)
Várható eredmény az összes telephelyre illesztett regressziós egyenes alapján	493	(a tényleges eredmény ettől nem különbözik szignifikánsan)
Várható eredmény a községi telephelyekre illesztett regressziós egyenes alapján	486	(a tényleges eredmény ettől nem különbözik szignifikánsan)